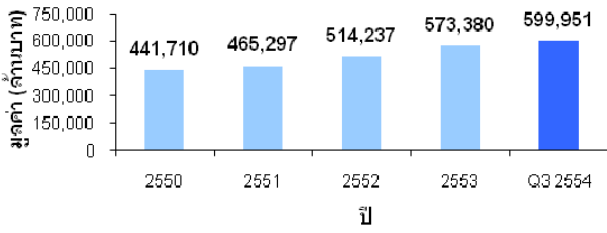


การเติบโตของมูลค่าทรัพย์สินสุทธิ



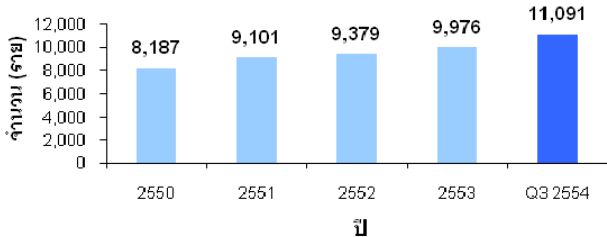
หน่วย: ล้านบาท

รายละเอียดการลงทุน	ณ สิ้นไตรมาสที่ 3 ปี 2554		
	มูลค่า (ราคาตลาด)	ร้อยละของ NAV	△
เงินฝากธนาคาร บัตรเงินฝาก	66,421.48	11.07	↑
พันธบัตร ตัวเงินคลัง ตราสารหนี้ที่กระทรวงการคลังค้าประกัน	215,107.58	35.85	↑
ตัวแลกเปลี่ยน ตัวสัญญาใช้เงิน	156,492.13	26.08	↑
หุ้นกู้	83,718.31	13.95	↓
หุ้นสามัญ หุ้นบุริมสิทธิ และ ใบสำคัญแสดงสิทธิ	61,072.58	10.18	↓
อื่น ๆ	17,138.61	2.87	↓

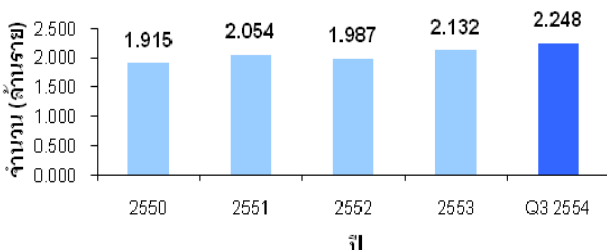
หมายเหตุ: △ เปลี่ยนแปลงจากไตรมาสก่อนหน้า

บริษัทจัดการ 5 อันดับแรก	ณ สิ้นไตรมาสที่ 3 ปี 2554			
	NAV		จำนวน กองทุน	จำนวน นายจ้าง
	ล้านบาท	ร้อยละ		
บลจ. กสิกรไทย จำกัด	131,568	21.93	76	2,188
บลจ. เอ็มเอฟซี จำกัด (มหาชน)	88,719	14.79	33	533
บลจ. ทิสโก้ จำกัด	80,858	13.48	77	2,807
บลจ. กรุงไทย จำกัด (มหาชน)	73,897	12.32	26	244
บลจ. ไทยพาณิชย์ จำกัด	64,586	10.77	44	1,202

การเติบโตของจำนวนนายจ้าง



การเติบโตของจำนวนสมาชิก



ณ สิ้นไตรมาส 3/2554 มูลค่าทรัพย์สินสุทธิ (NAV) โดยรวมของกองทุนสำรองเลี้ยงชีพอยู่ที่ 599,951 ล้านบาท เพิ่มขึ้น 0.8% จากไตรมาสก่อนหน้า โดยกองทุนสำรองเลี้ยงชีพยังคงลงทุนในตราสารหนี้มากที่สุด (75.9% ของ NAV) ตามด้วยเงินฝาก (11.1%) และตราสารทุน (10.2%) ซึ่งในไตรมาสนี้สัดส่วนการลงทุนในตราสารทุนปรับลดลงตามการปรับตัวของดัชนีตลาดหลักทรัพย์แห่งประเทศไทย

สำหรับบริษัทจัดการที่มี NAV ภายใต้การบริหารสูงสุด ในไตรมาสนี้ ได้แก่ บลจ. กสิกรไทย มี NAV ภายใต้การบริหารจัดการ 131,568 ล้านบาท ตามด้วย บลจ. เอ็มเอฟซี 88,719 ล้านบาท และ บลจ. ทิสโก้ 80,858 ล้านบาท ตามลำดับ

ในไตรมาส 3/2554 มีเงินสะสม สมทบเข้ากองทุนทั้งสิ้น 17,855 ล้านบาท ลดลง 14.5% จากไตรมาสก่อนหน้า โดยเป็นเงินสะสม 46.5% และเงินสมทบ 53.5% ขณะที่มีการจ่ายออกจากกองทุนทั้งสิ้น 9,070 ล้านบาท เพิ่มขึ้น 3.2% เมื่อเทียบกับไตรมาสก่อนหน้า

จำนวนกองทุนสำรองเลี้ยงชีพ ณ สิ้นไตรมาส 3/2554 มีทั้งสิ้น 460 กองทุน ลดลงจากไตรมาสที่ผ่านมา 4 กองทุน เนื่องจากมีการเลิกกองทุนเพื่อเข้าร่วมกองทุนหลายนโยบายการลงทุน (master pooled fund) เมื่อพิจารณาขนาดกองทุนพบว่า 80.2% ของกองทุนทั้งหมดเป็นกองทุนขนาดใหญ่กว่า 100 ล้านบาท และ 78.0% ของกองทุนทั้งหมดมีจำนวนสมาชิกกองทุนมากกว่า 500 คน

ณ สิ้นไตรมาส 3/2554 จำนวนนายจ้าง อยู่ที่ 11,091 ราย เพิ่มขึ้น 2.6% จากไตรมาสก่อนหน้า ส่วนจำนวนสมาชิกอยู่ที่ประมาณ 2.2 ล้านคน เพิ่มขึ้น 1.6% จากไตรมาสก่อนหน้า

สำหรับการจัดให้มี employee's choice พบว่า จำนวนนายจ้างที่จัดให้มี employee's choice แก่สมาชิกเพิ่มขึ้น 3.4% จากไตรมาสที่ผ่านมา โดยนายจ้างที่มี employee's choice คิดเป็น 23.0% ของจำนวนนายจ้างทั้งหมด ขณะที่จำนวน master fund เพิ่มขึ้น 8.1% จากไตรมาสที่ผ่านมา คิดเป็น 20.2% ของจำนวนกองทุนทั้งหมด

นอกจากนี้ พบว่าในไตรมาส 3/2554 มีจำนวนสมาชิกคงเงินเพิ่มขึ้น 26.4% จากไตรมาสก่อนหน้า โดยยอดเงินที่คงไว้มีทั้งสิ้น 4,061 ล้านบาท เพิ่มขึ้น 34.8% จากไตรมาสก่อนหน้า ขณะที่จำนวนสมาชิกที่ขอรับเงินเป็นงวดเพิ่มขึ้นเท่าตัวจากไตรมาสที่ผ่านมา และยอดเงินเพิ่มขึ้นเกือบ 2 เท่าตัว อยู่ที่ 70 ล้านบาท

โดยรวมในไตรมาส 3 ปี 2554 กองทุนสำรองเลี้ยงชีพยังคงเติบโตอย่างต่อเนื่องจากไตรมาสที่ผ่านมาทั้งจาก NAV จำนวนนายจ้าง จำนวนลูกจ้าง ที่เพิ่มขึ้น ขณะที่การจัด employee's choice ให้สมาชิกยังคงเพิ่มขึ้นต่อเนื่อง เช่นเดียวกันความนิยมในการคงเงินไว้ในกองทุน อย่างไรก็ตาม ในไตรมาส 4/2554 คงต้องจับตาดูว่าตัวเลขสถิติสำคัญจะมีการเปลี่ยนแปลงจากผลกระทบของน้ำท่วมใหญ่ในประเทศไทยหรือไม่ (ข้อมูล ณ วันที่ 8 พฤศจิกายน 2554)